



РОСТОВСКАЯ ОБЛАСТЬ
Администрация Азовского района

Азовское районное муниципальное предприятие технической инвентаризации
(наименование организации технической инвентаризации)

ТЕХНИЧЕСКИЙ ПАСПОРТ

Муниципальное дошкольное образовательное учреждение детский сад № 4 " Журавлик "
(наименование объекта)

Адрес (местоположение) объекта:

Субъект РФ (область)	Ростовская область
Район (муниципальное образование)	Азовский район
Город (поселение)	с. Семибалки
Район в муниципальном образовании	
Улица (площадь, проспект, переулок)	ул. Ленина № 10 а

Учетные данные:

Номер	Организации технической инвентаризации (ОТИ)	6101					
	Инвентарный	22915					
	Реестровый ОТИ						
	Код ОКАТО						
	Сводного реестра						
	Кадастровый земельного участка						
		А	Б	В	Г	Д	Е

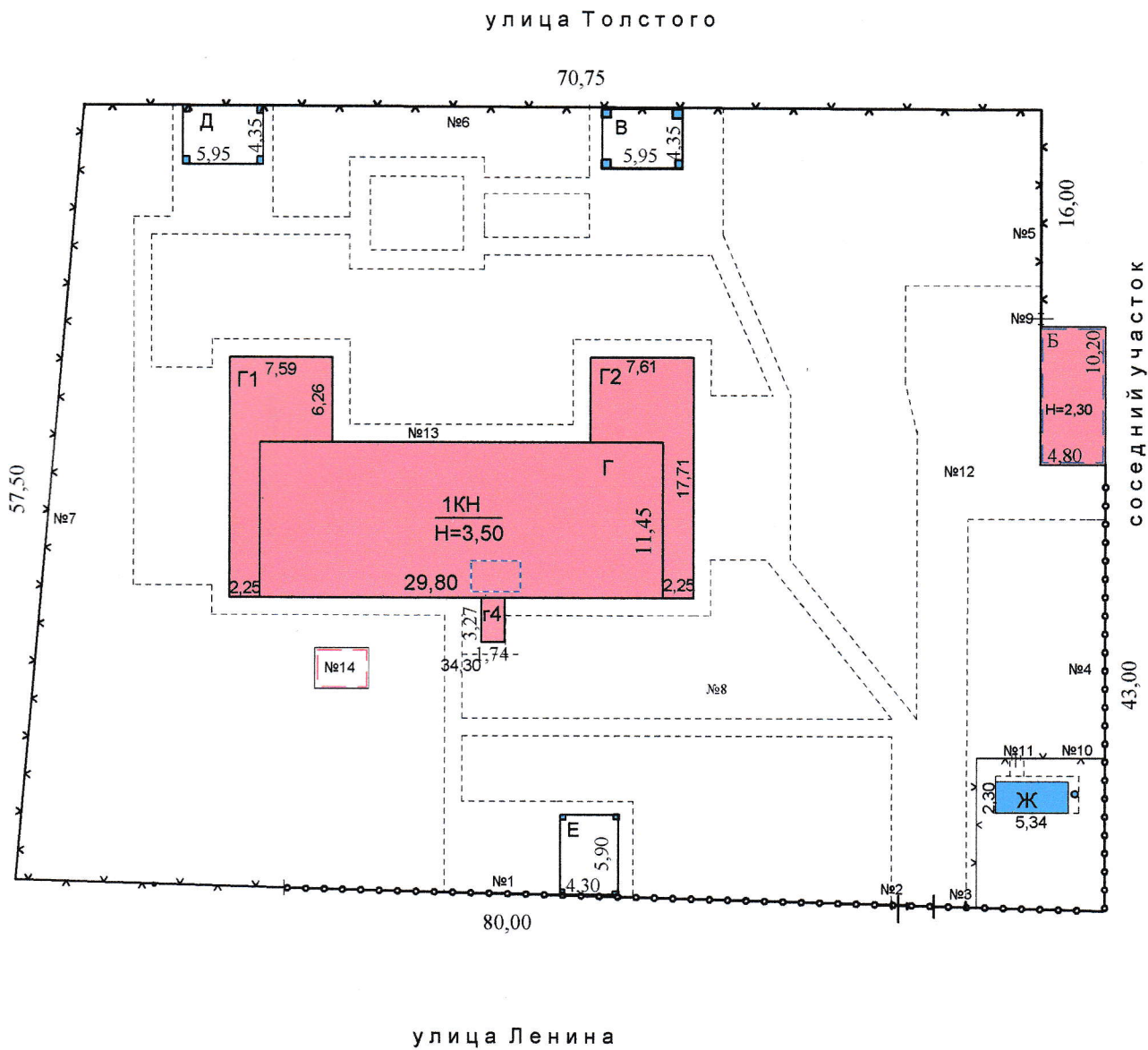
Дата обследования объекта учета 08 июня 2015 г.

Особые отметки При проведении регистрации текущих изменений площадь изменилась в связи с реконструкцией здания. В общую площадь добавлена площадь пристроек лит. Г1,Г2.

Форма технического паспорта утверждена приказом МЖКХ РСФСР от 29 декабря 1971 г. №576.
Форма титульного листа технического паспорта утверждена приказом МСА и ЖКХ РО от 23 июня 2003 г. № 60.

Наименование организации технической инвентаризации	
Азовское районное МПТИ	

М.П.



Азовское районное муниципальное предприятие технической инвентаризации			И Н В. № _____
план земельного участка с. Семибалки ул. Ленина 10 а			М 1:500
Дата		Фамилия И. О.	Подпись
	Исполнитель	Михайлова В.М.	<i>[Signature]</i>

II. Экспликация земельного участка (кв. м)

Дата записи	Площадь участка				Незастроенная площадь					
	по документам	по фактическому пользованию	в том числе		заощенная	озелененная	прочая			
			застроенная	незастроенная						
1	2	3	4	5	6	7	8	9	10	11
	4608.0	4608.0	1958.1	2649.9						

III. Благоустройство здания (кв. м)

Литера по плану	Водопровод	Канализация	Отопление					центральное горячее водоснабжение	Ванны			Газоснабж.		электроснабжение	Лифты, шт.		вентиляция
			от ТЭЦ	от квартальной котельной	от собственной котельной	от АГВ	печное		с централизованным горячим водоснабжением	с газовыми колонками	с дровяными колонками	централизованное	жидким газом		пассажирские	грузовые	
1	2	3	4	5	6	7	8	9	10	11	12	13	14	15	16	17	18
Г	382.3	382.3			382.3				382.3					382.3			382.3

IV. Общие сведения

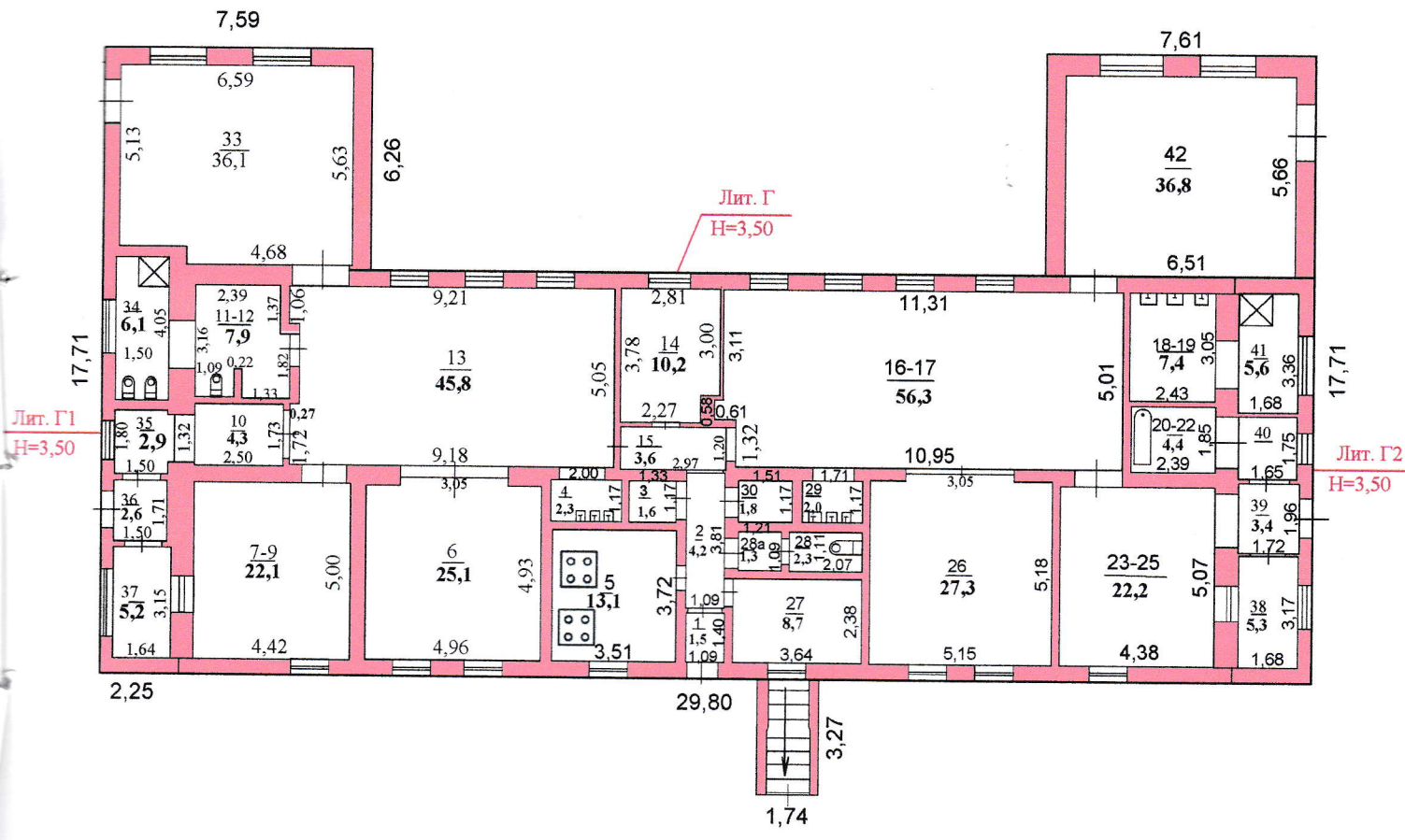
Литер Г
 Назначение
 Использование
 Количество мест (мощность)

**Здание МДОУ №4 " Журавлик"
 по назначению**

а)
 б)
 в)

V. Исчисление площадей и объемов здания и его частей (подвалов, пристроек и т.п.)

№ или литеры по плану	Наименование	Формулы для подсчета площадей по наружному обмеру	Площадь, кв.м.	Высота, м	Объем, куб. м.	Примечание
1	2	3	4	5	6	7
Основные строения						
Г	Здание МДОУ № 4 " Журавлик"	29,80*11,45	341,2	3,20	1092	
п/Г	Погреб	4,00*5,44		2,15	47	
Г1	Пристройка	2,25*11,45+7,59*6,26	73,3	3,20	235	
Г2	Пристройка	2,25*11,45+7,61*6,26	73,4	3,30	242	
г4	Вход в погреб	1,74*3,27	5,7	2,40	14	
		<i>Итого по Г,п/Г,Г1,Г2,г4</i>	<i>493,6</i>		<i>1630</i>	
Итого:			493,6		1630	
Служебные помещения						
Б	Сарай	4,80*10,20	49,0	2,20	108	
п/Б	Погреб	4,80*10,20		2,50	123	
В	Навес	5,95*4,35	25,9	2,00	52	
Д	Навес	5,95*4,35	25,9	2,00	52	
Е	Навес	4,30*5,90	25,4	2,00	51	
Ж	Котельная	5,34*2,30	12,3	2,50	31	
Итого:			138,5			
Сооружения						
12	Дворовое покрытие	1152,8	1152,8			
13	Отмостка	161,2	161,2			
14	Сливная яма	3,00*4,00	12,0	2,50	30	
Итого:			1326,0			
Всего застроено:			1958,1			



Азовское районное муниципальное предприятие технической инвентаризации		И Н В. № _____	
ПОЭТАЖНЫЙ ПЛАН на строение с. Семибалки ул. Ленина 10 а _____ Лит. Г, Г1, Г2		М 1:200	
Дата	_____	Фамилия И. О.	_____
	Исполнитель	Михайлова В.М.	<i>[Signature]</i>

ЭКСПЛИКАЦИЯ лит. Г, Г1, Г2

к поэтажному плану здания (строения), расположенного по адресу **с. Семибалки, ул. Ленина № 10 а**

Дата записи	Литер по плану	Этаж	Номер помещения	Номер комнаты	Назначение помещения	Формула подсчета площади по внутреннему обмеру	Площадь по внутреннему обмеру в м ² , предназначенная под помещения												Высота помещения						
							жилые помещения				служебные помещения				нежилые помещения										
							основная	вспомогательная	неотопливаемая	лоджий, балконов, веранд и террас	основная	вспомогательная	неотопливаемая	лоджий, балконов, веранд и террас	основная	вспомогательная	неотопливаемая	лоджий, балконов, веранд и террас							
1	2	3	4	5	6	7	8	9	10	11	12	13	14	15	16	17	18	19	20	21	ИТОГО				
08.06.2015	Г	1	помещение	1	Вспомогат.	1.09*1.40																			
	Г	1	помещение	2	Вспомогат.	1.09*3.81										1.5							1.5	2.90	
	Г	1	помещение	3	Вспомогат.	1.33*1.17											4.2							4.2	2.90
	Г	1	помещение	4	Вспомогат.	2.00*1.17											1.6							1.6	2.90
	Г	1	помещение	5	Вспомогат.	3.51*3.72											2.3							2.3	2.90
	Г	1	помещение	6	Основное	4.96*4.93+3.05*0.20											13.1							13.1	2.90
	Г	1	помещение	7-9	Основное	4.42*5.00										25.1								25.1	2.90
	Г	1	помещение	10	Вспомогат.	2.50*1.73																			2.90
	Г	1	помещение	11-12	Вспомогат.	2.39*1.37+2.64*1.82-0.83*0.22-1.09*0.03																			2.90
	Г	1	помещение	13	Основное	9.18*1.72+2.27*8.91+1.06*9.21																			2.90
	Г	1	помещение	14	Основное	2.81*3.00+2.27*0.78										45.8									2.90
	Г	1	помещение	15	Вспомогат.	2.97*1.20																			2.90
	Г	1	помещение	16-17	Вспомогат.	11.31*3.11+11.56*0.58+10.95*1.32																			2.90
	Г	1	помещение	18-19	Вспомогат.	2.43*3.05																			2.90
	Г	1	помещение	20-22	Вспомогат.	2.39*1.85																			2.90
	Г	1	помещение	23-25	Основное	4.38*5.07																			2.90
	Г	1	помещение	26	Основное	5.15*5.18+3.05*0.2										22.2									2.90
	Г	1	помещение	27	Вспомогат.	3.64*2.38										27.3									2.90
	Г	1	помещение	28	Вспомогат.	2.07*1.11																			2.90
																									2.90

VI. Описание конструктивных элементов здания и определение их износа

Литера

Г Здание МДОУ № 4 " Журавлик"

Число этажей

1

Год постройки

1961

Группа капитальности

III

Вид внутренней отделки

простая

№ п/п	Наименование конструктивных элементов	Описание конструктивных элементов (материал, конструкция, отделка и прочее)	Техническое состояние (осадка, трещины, гниль и т.п.)	Удельный вес конструкт. элементов	Поправки к удельному весу	Удельный вес конструкт. элемент. с поправками	Износ, %	Произвед. проц. износа на уд. вес констр. элем.
1	2	3	4	5	6	7	8	9
010	Фундамент	Бутовый камень	Осадка	10.00	1.00	10.00	40	4.00
020	Стены и перегородки	Кирпич оштукат.	мелкие трещины	18.00	1.00	18.00	40	7.20
030	Перегородки	Кирпичные	Сколы и мелкие трещины в отдельных местах	5.00	1.00	5.00	35	1.75
040	Кровля	Металлопрофиль		6.00	1.00	6.00	0	0
040	Перекрытие	Ж/б плиты потолок подшит	Значит. смещ. плит, неровности,	12.00	1.00	12.00	30	3.60
050	Полы	Бетон, линолиум, плитка		12.00	1.00	12.00	0	0
060	Проемы	Окна металлопластик ,двери дерев.		10.00	1.00	10.00	0	0
070	Лестница и входы			4.00			0	0
080	Отделочные работы	Штукатурка,гипсокартон,обои и плитка		8.00	1.00	8.00	0	0
090	Внут. сантехн.и элект. уст-ва	отопление,водопровод ,канализац		10.50	1.00	10.50	0	0
100	электротехн. уст-ва	имеются		3.60	1.00	3.60	0	0
110	Прочие работы	Имеются	износ	0.90	1.00	0.90	20	0.18
				100.00	X	96.00	X	16.73

Процент износа, приведенный к 100 по формуле: $\frac{\text{процент износа (гр.9)} \times 100}{\text{удельный вес (гр.7)}} = 17\%$

VII. Описание конструктивных элементов и определение износа основных пристроек

(продолжение)

Литера _____

Г2 Пристройка

Число этажей _____

1

Год постройки _____

Группа капитальности _____

III

Вид внутренней отделки _____

простая

№ п/п	Наименование конструктивных элементов	Описание конструктивных элементов (материал, конструкция, отделка и прочее)	Техническое состояние (осадки, трещины, гниль и т.п.)	Удельный вес констр. элементов	Поправки к удельному весу	Удельный вес констр. элемент. с поправками	Износ, %	Произвед. проц. износа на уд. вес констр. элем.
1	2	3	4	5	6	7	8	9
010	Фундамент	Бутовый камень	Отд. трещины, сырость, выпучивание	12.00	0.65	7.80	30	2.34
020	Стены и перегородки	Кирпичные		24.00	0.65	15.60	0	0.00
030	Перекрытие	Деревянное		4.00	1.00	4.00		
040	Кровля	Металлопрофиль		6.00	1.00	6.00	0	0.00
050	Полы	Бетон, линолиум, плитка		11.00	1.00	11.00	0	0.00
060	Проемы	окна металлопластик, дв. металл. пласт., дерев.		9.00	1.00	9.00	0	0.00
070	Отделочные работы	Штукатурка, гипсокартон, обои и плитка		13.00	1.00	13.00	0	0.00
080	Внут. сантехн. и элект. уст-ва	отопление, водопровод, канализация		6.00	1.00	6.00		
100	Прочие работы	Имеются		15.00	1.00	15.00	0	0.00
				100.00	X	87.40	X	2.34

Процент износа, приведенный к 100 по формуле: $\frac{\text{процент износа (гр.9)} \times 100}{\text{удельный вес (гр.7)}} = 3\%$

VIII. Техническое описание пристроек и других частей здания

Лит. п/Г	Наименование строения <u>Погреб</u>			
Наименование конструктивных элементов	Описание элементов (материал, конструкция, отделка и прочее)	Удельный вес по таблице	Ценностный коэффициент	Удельный вес после прим. коэф.
Фундамент		12.00		
Стены	Бутов. камень	35.00	1.00	35.00
Перекрытие	Бетонное	30.00	1.00	30.00
Крыша		6.00		
Полы	Бетон	5.00	1.00	5.00
Прочие работы	имеются	12.00	1.00	12.00
40 % износа	Итого	100.00	X	82.00

Лит. г4	Наименование строения <u>Вход в погреб</u>				1961
Наименование конструктивных элементов	Описание элементов (материал, конструкция, отделка и прочее)	Удельный вес по таблице	Ценностный коэффициент	Удельный вес после прим. коэф.	
Фундамент	Бутовый камень	11.00	1.00	11.00	
Стены	Кирпич.	26.00	1.00	26.00	
Перекрытие		4.00			
Крыша	Металлический лист	13.00	1.00	13.00	
Полы	Ступени	7.00	1.00	7.00	
Проемы	Дверь металлическая	14.00	1.00	14.00	
Внутренняя отделка		18.00			
Электроснабжение		4.00			
Разные работы	Имеются	3.00	1.00	3.00	
40% износа	Итого	100.00	X	74.00	

Лит.	Наименование строения			
Наименование конструктивных элементов	Описание элементов (материал, конструкция, отделка и прочее)	Удельный вес по таблице	Ценностный коэффициент	Удельный вес после прим. коэф.
% износа	Итого		X	

Лит.	Наименование строения			
Наименование конструктивных элементов	Описание элементов (материал, конструкция, отделка и прочее)	Удельный вес по таблице	Ценностный коэффициент	Удельный вес после прим. коэф.
% износа	Итого		X	

IX. Исчисление восстановительной и действительной стоимости здания и его частей

Литер по плану	Наименование строений и пристроек	№ сборника	№ таблицы	Стоимость по таблице	Ценностный коэффициент	Стоимость с учетом коэффициента	Поправки к стоимости в коэффициентах						Стоим. ед. изм. после поправочных коэф-тов	Объем или площадь	Восстановительная стоимость в руб.	% износа	Действительная стоимость в руб.
							на климат. район	на высоту помещений	на жилую площадь	на отделку	на отклонение от группы капитальности	дополнительно					
1	2	3	4	5	6	7	8	9	10	11	12	13	14	15	16	17	18
Г	Здание МДОУ № 4 " Журавлик"	сб.32,т.39		26.00	0.96	24.96	0.950						23.71	1092	517820	17	429791
п/Г	Погреб	4-98		8.30	0.83	6.89	0.950						6.55	47	6160	40	3696
Г1	Пристройка	сб.32,т.39		31.70	0.88	27.90	0.950						26.51	235	124600	3	120862
Г2	Пристройка	сб.32,т.39		31.70	0.88	27.90	0.950						26.51	242	128300	3	124451
г4	Вход в погреб	93 сб 4		11.10	0.76	8.44	0.950					1.100	8.82	14	2460	40	1476
Итого:															779340		680276

X. Техническое описание служебных построек

Лит. Б	Наименование строения Сарай			
Наименование конструктивных элементов	Описание элементов (материал, конструкция, отделка и прочее)	Удельный вес по таблице	Ценностный коэффициент	Удельный вес после прим. коэф.
Фундамент		16.00		
Стены	Кирпичные оштукатуренные	42.00	1.00	42.00
Перекрытие				
Крыша	Шифер	18.00	1.00	18.00
Проемы	Дверь металлическая	2.00	1.00	2.00
Полы	Бетон	15.00	1.00	15.00
Внутренняя отделка		2.00		
Электроснабжение	имеется	2.00	1.00	2.00
Разные работы	Имеются	3.00	1.00	3.00
40 % износа	Итого	100.00	X	82.00

Лит. п/Б	Наименование строения Погреб			
Наименование конструктивных элементов	Описание элементов (материал, конструкция, отделка и прочее)	Удельный вес по таблице	Ценностный коэффициент	Удельный вес после прим. коэф.
Фундамент		12.00		
Стены	Бутов. камень	35.00	1.00	35.00
Перекрытие	Бетонное	30.00	1.00	30.00
Крыша		6.00		
Полы	Бетон	5.00	1.00	5.00
Прочие работы	имеются	12.00	1.00	12.00
40% износа	Итого	100.00	X	82.00

Лит. В	Наименование строения <u>Навес</u>			
Наименование конструктивных элементов	Описание элементов (материал, конструкция, отделка и прочее)	Удельный вес по таблице	Ценностный коэффициент	Удельный вес после прим. коэф.
Фундамент	Бетонный столбчатый	4.00	1.00	4.00
Стены	Металлические 3 стены	8.00	1.00	8.00
Крыша	металлопрофиль	57.00	1.00	57.00
Полы	Бетон	23.00	1.00	23.00
Электроосвещение		2.00		
Прочие работы	имеются	6.00	1.00	6.00
10 % износа	Итого	100.00	X	98.00

Лит. Д	Наименование строения <u>Навес</u>			
Наименование конструктивных элементов	Описание элементов (материал, конструкция, отделка и прочее)	Удельный вес по таблице	Ценностный коэффициент	Удельный вес после прим. коэф.
Фундамент	Бетонный столбчатый	4.00	1.00	4.00
Стены	Металлические 3 стены	8.00	1.00	8.00
Крыша	металлопрофиль	57.00	1.00	57.00
Полы	Бетон	23.00	1.00	23.00
Электроосвещение		2.00		
Прочие работы	имеются	6.00	1.00	6.00
10% износа	Итого	100.00	X	98.00

Х. Техническое описание служебных построек

(продолжение)

Лит. Е	Наименование строения <u>Навес</u>			
Наименование конструктивных элементов	Описание элементов (материал, конструкция, отделка и прочее)	Удельный вес по таблице	Ценностный коэффициент	Удельный вес после прим. коэф.
Фундамент	Бетонный столбчатый	4.00	1.00	4.00
Стены	Металлические 3 стены	8.00	1.00	8.00
Крыша	металлопрофиль	57.00	1.00	57.00
Полы	Бетон	23.00	1.00	23.00
Электроосвещение		2.00		
Прочие работы	имеются	6.00	1.00	6.00
10 % износа	Итого	100.00	X	98.00

Лит. Ж	Наименование строения <u>Котельная</u>			
Наименование конструктивных элементов	Описание элементов (материал, конструкция, отделка и прочее)	Удельный вес по таблице	Ценностный коэффициент	Удельный вес после прим. коэф.
Фундамент	Ж/б плита	9.00	1.00	9.00
Стены и перегородки	метал.лист	24.00	1.00	24.00
Перекрытие		17.00		
Кровля	Металлическая	9.00	1.00	9.00
Полы	Бетонные	4.00	1.00	4.00
Проемы	Дверь металлическая	17.00	1.00	17.00
Отделочные работы	Окраска	7.00	1.00	7.00
Внутр. сант.техн. и электрот.	эл-во, газ.	12.00	1.00	12.00
Разные работы	Имеются	1.00	1.00	1.00
0% износа	Итого	100.00	X	83.00

Лит.	Наименование строения				
	Наименование конструктивных элементов	Описание элементов (материал, конструкция, отделка и прочее)	Удельный вес по таблице	Ценностный коэффициент	Удельный вес после прим. коэф.
% износа	Итого		X		

Лит.	Наименование строения				
	Наименование конструктивных элементов	Описание элементов (материал, конструкция, отделка и прочее)	Удельный вес по таблице	Ценностный коэффициент	Удельный вес после прим. коэф.
% износа	Итого		X		

XI. Исчисление стоимости служебных построек

К=20

Литер по плану	Наименование строений и пристроек	№ сборника	№ таблицы	Стоимость по таблице	Ценностный коэффициент	Стоимость с учетом коэффициента	Поправки к стоимости в коэффициентах						Стоим. ед. изм. после поправочных коэф-тов	Объем или площадь	Восстановительная стоимость в руб.	% износа	Действительная стоимость в руб.
							на климат. район	на высоту помещений	на жилую площадь	на отделку	на отклонение от группы капитальности	дополнительно					
1	2	3	4	5	6	7	8	9	10	11	12	13	14	15	16	17	18
Б	Сарай	95сб.4		32.20	0.82	26.40	0.950						25.08	49.0	24580	40	14748
п/Б	Погреб	4-98		83.00	0.83	68.89	0.950						65.45	123	1300	40	780
В	Навес	89-4		18.50	0.98	18.13							18.13	25.9	9400	10	8460
Д	Навес	89-4		18.50	0.98	18.13							18.13	25.9	9400	10	8460
Е	Навес	89-4		18.50	0.98	18.13							18.13	25.4	9220	10	8298
Ж	Котельная	75,сб.7		26.30	0.89	23.41	0.920						21.54	31	13360	0	13360
Итого:														67260		54106	

ХII. Ограждения и сооружения (замошения) на участке

10

К=20

1	2	3	Размер			7	8	9	10	11	12	13	14	15
			4	5	6									
Литера по плану	Наименование ограждений и сооружений	Материал конструкций	Длина, м	Ширина, м	Высота, м	Площадь, кв. м	№ сборника	№ таблицы	Измеритель	Стоимость измерителя по таблице	Поправочный коэффициент	Восстановит. стоимость, руб.	Процент износа	Действительная стоимость, руб.
1,4	Ограждения	Металлич. штакет	93.35		1.50	140.0								
11	Калитка	Сетка рабица	1.00		1.50	1.5	221-12		кв.м	5.40	1	15120	10	13608
2	Калитка	Металлический штакет	1.00		1.50	1.5	151 сб.26		кв.м	9.20	1	280	0	280
3	Ворота	Металлический штакет	4.50		1.50	6.8	151 сб.26		кв.м	22.60	1	400	10	360
5,6	Ограждения	Сетка - рабица	86.75		1.50	130.1	26-151		кв.м	30.90	1	2520	10	2268
7	Ограждения	Сетка - рабица	77.00		1.50	115.5	220-12		кв.м	7.10	1	18480	20	14784
9	Калитка	Сетка рабица	1.00		1.50	1.5	220-12		кв.м	7.10	1	16400	10	14760
10	Ограждения	Сетка - рабица	19.50		1.45	28.3	151 сб.26		кв.м	9.20	1	280	0	280
12	Дворовое покрытие	асфальто-бетонное				1152.8	220-12		кв.м	7.10	1	4020	0	4020
14	Сливная яма	Кирпичная			2.50	12.0	сб.26-156		кв.м	8.00	1	184440	0	184440
							112 сб 4		шт.	1491.90	1	29840	0	29840
Итого:												271780		264640

XIII. Общая стоимость (руб.) в ценах 2015 г.

Дата записи	В ценах года	Основные строения		Служебн. строен. и сооруж.		ВСЕГО	
		Восстанов. стоимость	Действит. стоимость	Восстанов. стоимость	Действит. стоимость	Восстанов. стоимость	Действит. стоимость
1	2	3	4	5	6	7	8
	2015	779340	680276	339040	318746	1118380	999022

Перечень прилагаемых документов:

№ п.п.	Наименование	Дата составления	Масштаб	Количество	Примечание
1	План земельного участка		1:500	1	
2	Поэтажный план здания		1:200	1	

ДИРЕКТОР Азовского районного МПТИ
 Т.Г. МАЛАЯ
 Пронумеровано и пронумеровано
 10 листов
 (десять листов)

Особые отметки:

<hr/> <hr/> <hr/> <hr/> <hr/> <hr/> <hr/>



Паспорт выдан 25 декабря 2015 г.

Директор Азовское районное МПТИ

Техник

Т.Г. Малая
 В.М. Михайлова

